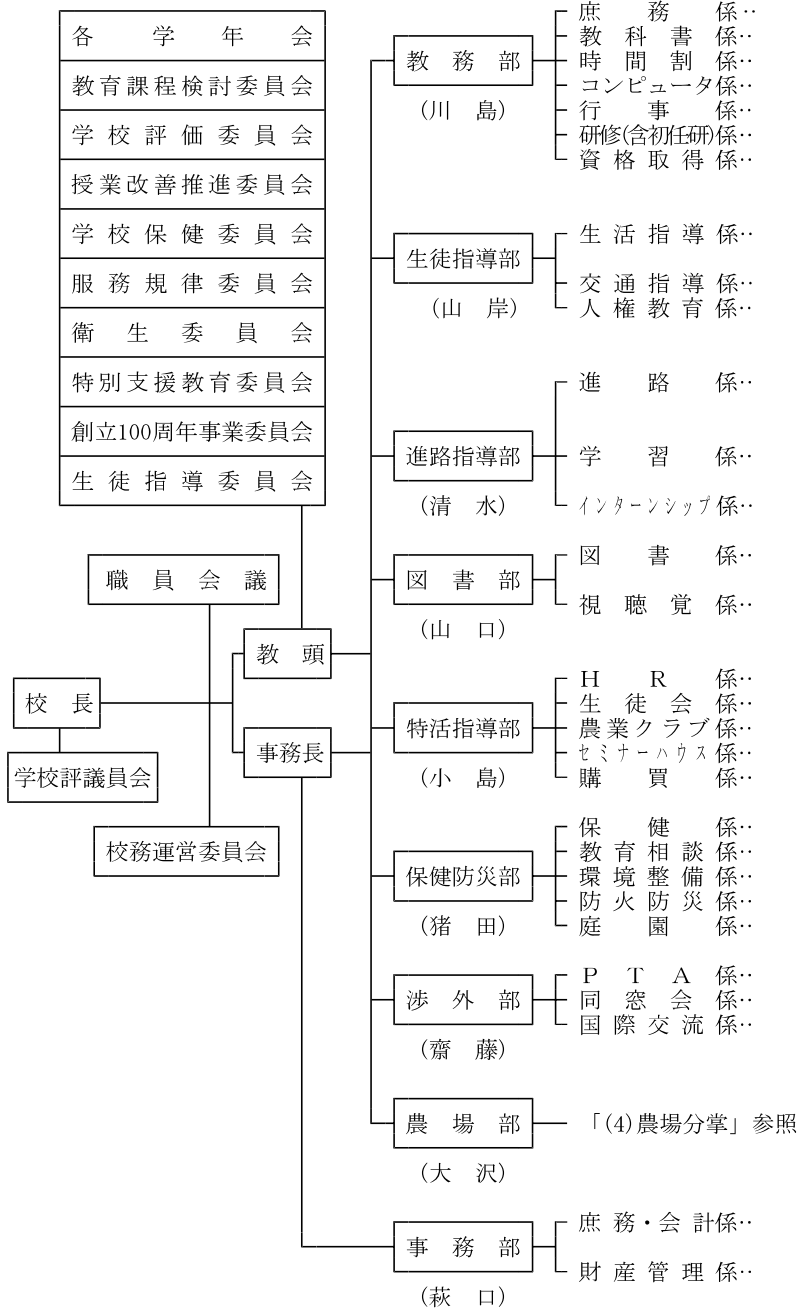


(3) 学校運営組織

① 校務分掌

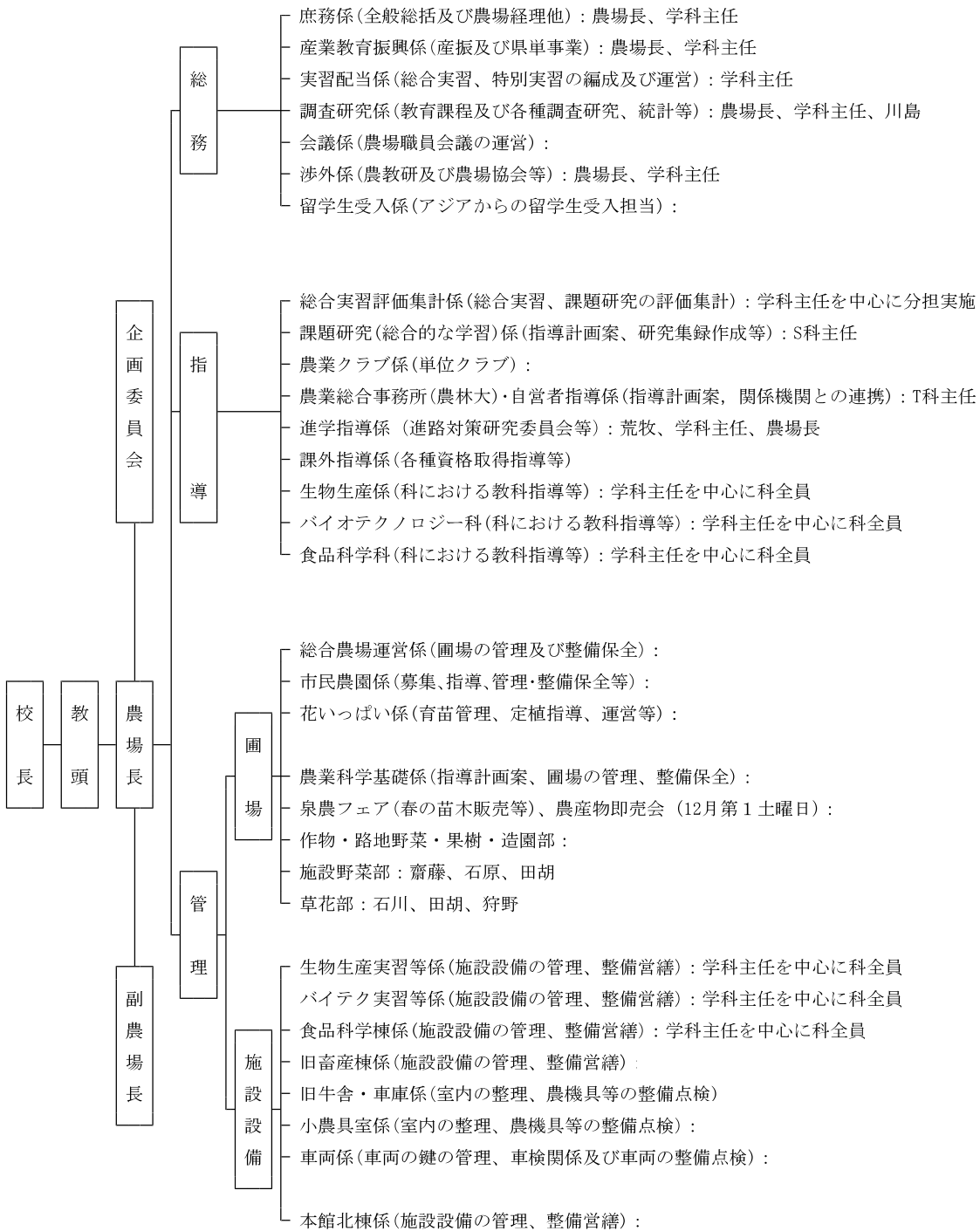


② 正副担任・学年主任

学年 (主任)	担任	科			
		生物生産科	バイオテクノロジー科	食品科学科	普通科
1 学年	正				
	副				
2 学年	正				
	副				
3 学年	正				
	副				

(4) 農場分掌

農場長	副農場長	生物生産科主任	バイオテクノロジー科主任	食品科学科主任
-----	------	---------	--------------	---------



各種委員会	農場企画委員会： 農場学科検討委員会： 農場施設等改善委員会： 圃場整備委員会：
-------	---

その他 インターンシップ係：

(5) 主任・主事・各種委員

主任・主事	教務主任		校務委員	校長	教育課程検討委員	教務主任
	生徒指導主事			教頭		農場長
	進路指導主事			事務長		教科書係
	保健主事			教務主任		学習係
	農場長			生徒指導主事		国語
	生物生産科主任			進路指導主事		地・公
	バイオテクノロジー科主任			農場長		数学
	食品科学科主任			生物生産科主任		理科
	1学年主任			バイオテクノロジー科主任		保・体
	2学年主任			食品科学科主任		外国語
3学年主任		普通科代表	家庭			
教科主任	教科名	主任名	教職員数	1学年主任	授業改善推進委員	情報
	国語		3	2学年主任		生物生産
	地・公		3	3学年主任		バイオテクノロジー
	数学		4	図書部長		食品科学
	理科		2	特活指導部長		
	保・体		3	保健防災部長		
	芸術		(2)	渉外部長		
	外国語		4(2)	教育相談		
	家庭		1(1)			
	情報		2			
	生物生産		8(1)			
	バイオテクノロジー		7			
	食品科学		6(2)			

( )の数字は非常勤講師数

